

**Задания Всероссийской олимпиады по технологии
в номинации «Культура дома и декоративно-прикладное творчество»
2017-2018 учебный год**

**Школьный этап, 10-11 классы
Теоретические задания.**

Кулинария

1. Укажите, какое назначение имеют представленные изобретения, применяемые в легкой промышленности:



а) автомат для изготовления прорезного кармана б) компьютерное конструирование в) робот –манекен

Ответ:

а) - _____
_____;

б) - _____
_____;

в) - _____

Кулинария

2. Внимательно изучите рисунок сервировки стола. Для какого приема пищи выполнена сервировка?

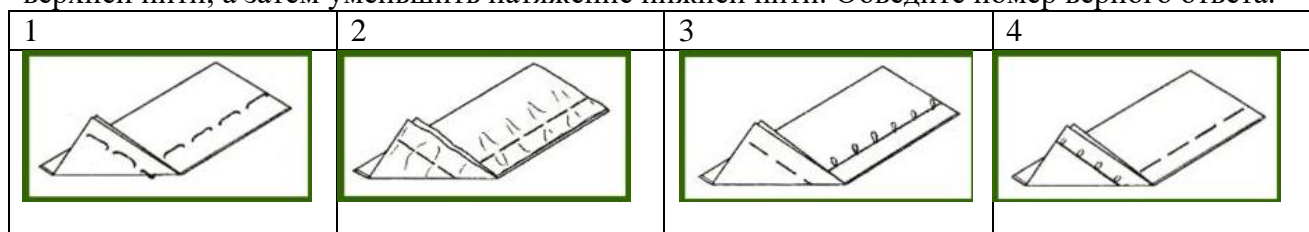


3. Определите в какой последовательности в соответствии с этикетом должны использоваться столовые приборы при сервировке стола, представленной на рисунке выше. Обоснуйте свой ответ.

Ответ:	Ассортимент изделий	Наименование сырья тканей
1 -	1. Летнее женское платье	а) шерсть
2 -	2. Классический мужской костюм	б) хлопок
3 -	3. Обивка для мебели	в) лен
4 -	4. Ночное белье	г) эластан
5 -	5. Купальник	д) акрил
6 -	6. Зимнее пальто	е) нейлон
7 -	7. Свитер	ж) полиэстер
		з) вискоза
		и) шелк

Машиноведение

12. На рисунках представлены варианты некачественной машинной строчки. Какой из вариантов строчки можно исправить следующими действиями: сначала усилить натяжение верхней нити, а затем уменьшить натяжение нижней нити. Обведите номер верного ответа.



Конструирование и моделирование

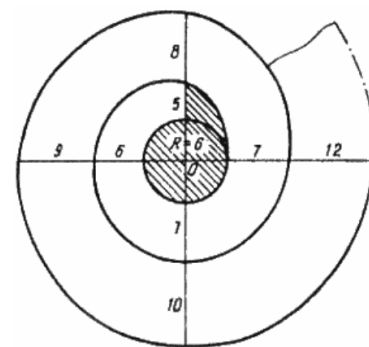
Отметьте знаком + правильный ответ

13. Силуэт – это

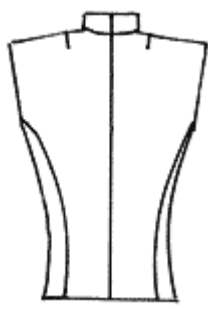
- 1 - - внешнее очертание, определяемое линиями плеча, талии, низа
- 2 - - покрой одежды
- 3 - - совокупность основных деталей одежды
- 4 - - соотношение в размерах деталей одежды
- 5 - - конкретная форма одежды

14. Назовите отделку одежды, чертеж которой представляет незавершенную окружность (или спираль), и в переводе с французского – раковина

- 1 - - жабо
- 2 - - рюши
- 3 - - кокилье



15. На рисунке представлен технический рисунок жилета. Вставьте пропущенные слова в описание данной модели.



Жилет силуэта,-бортный.
 Воротник(название фасона воротника).
 Карманы (вид технологической обработки).
 Застёжка (вид застежки).

Технология

16. Напишите четыре вида застежек, которые используются в швейных изделиях

- 1 -
 2 -
 3 -
 4 -

17. Дополните список операций, которые необходимо выполнить перед раскладкой выкройки на ткани

- 1 - выровнять срезы ткани .
 2 - определить направление долевой нити
 3 -
 4 -
 5 -

18. Почему при раскладке на ткани выкройку деталей, которые будут дублированы клеевой прокладкой, припуски на обработку увеличивают на 10-15 мм?

Ответ:

История костюма

19. Подпишите названия предметов одежды эпохи античного мира. При ответе используйте предложенный словарь: а) гиматий; б) кринолин; в) ускх; г) кимоно; д) хитон; е) сарафан; ж) хламида; з) калазирис; и) туника; к) тога; л) экзомис; м) стола.



Ответ : _____

Рукоделие

20. Установите соответствие между выполняемыми операциями при вязании крючком и их условными обозначениями

	Выполняемая операция		Условное обозначение
1	столбик без накида	А	
2	воздушная петля	Б	
3	столбик с тремя накидами	В	
4	чешуйка из столбиков с накидами	Г	
5	двойной столбик с накидами	Д	

Ответ: 1 - , 2 - , 3 - , 4 - , 5 -

Экономика

21. Решите задачу. Для покраски одного квадратного метра стены нужно 2 кг краски. Определите количество банок, необходимых для покраски стены высотой 3м и длиной 8м, если в банке – 3 кг.

Решение: _____

22. Верны ли следующие утверждения? Поднять рыночную цену выпускаемой продукции позволяют:

А) улучшение организации производства;

Б) улучшение качества продукции;

Обведите номер верного ответа:

1) верно только А 2) верно только Б

3) верны оба утверждения 4) неверны оба утверждения

Профориентация

23. Установите соответствие между темпераментом и его характеристикой

	Темперамент		Характеристика
1	Холерик	А	Легко ранимый, глубоко переживающий неудачи, вяло реагирующий на события
2	Сангвиник	Б	Подвижный, активный, быстро реагирующий на внешние события, спокойно переживающий неудачи
3	Флегматик	В	Быстрый, импульсивный, неуравновешенный, склонный к резкой смене настроения
4	Меланхолик	Г	Медлительный, невозмутимый, настойчивый, обладающий стабильным настроением, слабо проявляющий эмоции

Ответ: 1 –, 2 –, 3 –, 4 –

Электротехника

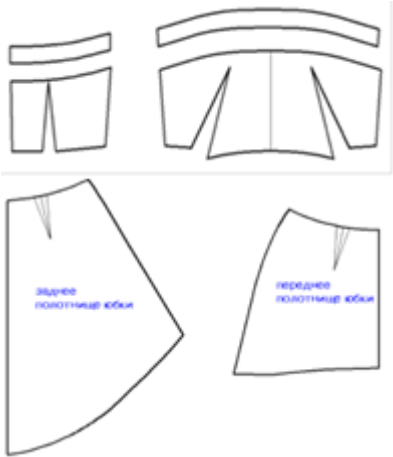
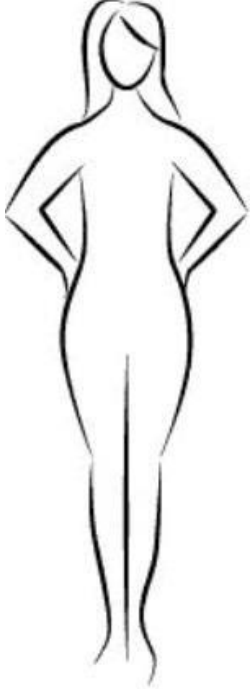
24. Вставьте пропущенное слово.

В детских игрушках, электрических часах и фонариках в качестве источника электрической энергии используют _____ элементы.

25. Творческое задание.

Вам предложены детали кроя платья.

1. Выполните эскиз модели платья, согласно деталям кроя (вид спереди);
2. Сделайте описание модели платья по эскизу;
3. Предложите вариант декоративной отделки платья.
4. Предложите ткани (или волокнистый состав) для этой модели платья.

Детали кроя платья:	Эскиз (вид спереди)	Эскиз (вид сзади)
		

Описание модели:

Назначение _____

Силуэт _____

Детали _____

Цвет _____

Отделка _____

Ткани _____

Оценка задания

Этапы работы	Эскиз платья в цвете	Описание модели платья по эскизу	Выбор декоративной отделки	Выбор ткани	Всего
Кол-во баллов макс	2	2	1	1	6
Кол-во баллов факт					