

Регистрационный номер участника \_\_\_\_\_

Итоговое кол-во баллов \_\_\_\_\_

**Задания Всероссийской олимпиады по технологии  
в номинации «Культура дома и декоративно-прикладное творчество»  
2016-17 учебный год  
Школьный этап, 9 класс  
Теоретические задания.**

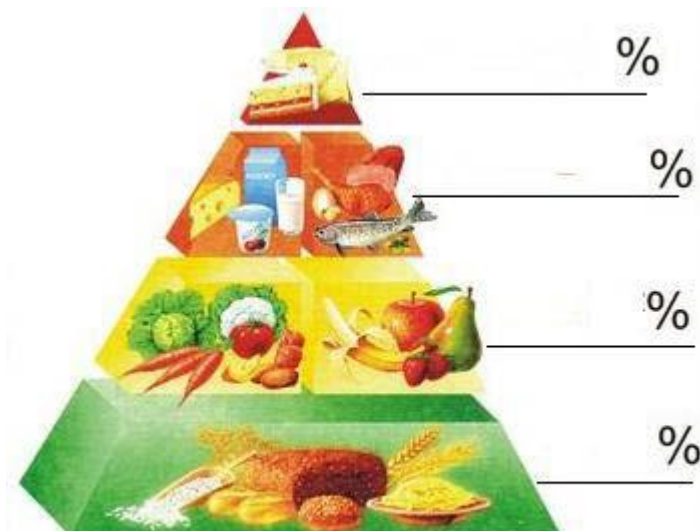
**Кулинария**

*Отметьте знаком + все правильные ответы*

**1. Организм человека нуждается в следующих микроэлементах**

- 1 -  - медь  
 2 -  - железо  
 3 -  - цинк  
 4 -  - йод  
 5 -  - ртуть  
 6 -  - свинец

**2. Впишите** в пирамиду здорового питания % потребления данных продуктов, необходимых для ежедневного употребления в пищу.



*Отметьте знаком + правильный ответ*

**3. В процессе стерилизации молоко нагревают до температуры**

- 1 -  - 60-85 °С  
 2 -  - 85-90 °С  
 3 -  - 90-100 °С  
 4 -  - 100-110 °С  
 5 -  - 115-120 °С

*Отметьте знаком + правильный ответ*

**4. Верны ли следующие утверждения о варке бульона?**

- А). Для получения бульона рыбу (птицу, мясо, грибы) заливают горячей водой, доводят до кипения и варят до готовности при слабом кипении  
 Б). Для получения бульона рыбу (птицу, мясо, грибы) заливают холодной водой, доводят до кипения и варят до готовности при слабом кипении.

*Обведите номер верного ответа.*

- 1) верно только А;  
 2) верно только Б;  
 3) верны оба действия;  
 4) оба действия не верны

Отметьте знаком + все правильные ответы

**5. К осетровым рыбам относятся**

- 1 -  - карп  
 2 -  - окунь  
 3 -  - белуга  
 4 -  - треска  
 5 -  - севрюга  
 6 -  - осетр

Вставьте пропущенные слова

**6. Чешую с рыбы снимают в направлении от ..... К .....**

Отметьте знаком + правильный ответ

**7. Пищевая ценность морской капусты состоит в том, что в ней содержится много**

- 1 -  - железа  
 2 -  - фосфора  
 3 -  - морской соли  
 4 -  - йода

Отметьте знаком + все правильные ответы

**8. В состав бисквитного теста входят**

- 1 -  - мука  
 2 -  - молоко  
 3 -  - дрожжи  
 4 -  - соль  
 5 -  - сахар  
 6 -  - пищевая сода  
 7 -  - яйца  
 8 -  - крахмал  
 9 -  - масло

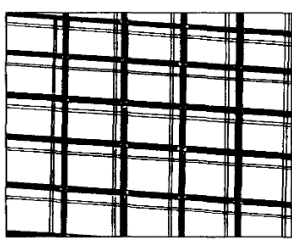
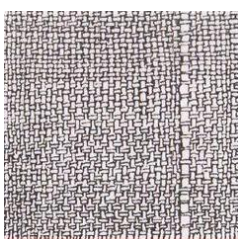
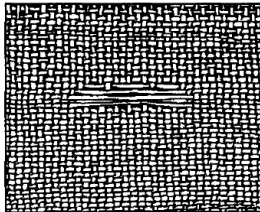
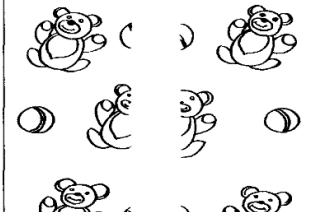
### Материаловедение

Отметьте знаком + правильный ответ

**9. Тутовый шелкопряд вырабатывает шелковую нить на стадии**

- 1 -  - появления гусеницы из яйца  
 2 -  - роста гусеницы  
 3 -  - образования гусеницей кокона  
 4 -  - превращения гусеницы в куколку  
 5 -  - превращения куколки в бабочку

**10. На рисунках представлены варианты ткацких дефектов. Какой из вариантов дефектов можно устранить при раскрое изделия за счёт лекальных выпадов. Обведите номер верного ответа.**

1	2	3	4
			

## Конструирование и моделирование

*Закончите предложение*

**11. Процесс изменения конструктивной основы швейного изделия путем изменения формы деталей, отделки и т.п. называется .....**

**12. Установите соответствие**

1	Юбка из двух основных деталей	А	Прямая
2	Юбка из одной или двух деталей, представляющих собой части круга	Б	Клиньевая
3	Юбка из нескольких трех и более деталей одинаковой формы	В	Коническая

*Ответ: 1 - , 2 - , 3 -*

*Отметьте знаком + правильный ответ*

**13. Мерка Дтс снимается следующим образом:**

- 1 -  - от линии талии вертикально вверх параллельно позвоночнику до точки основания шеи
- 2 -  - от шейной точки вертикально вниз до линии талии
- 3 -  - от точки основания шеи до линии талии через линейку, положенную на выступающие точки лопаток
- 4 -  - от шейной точки до линии талии через линейку, положенную на выступающие точки лопаток

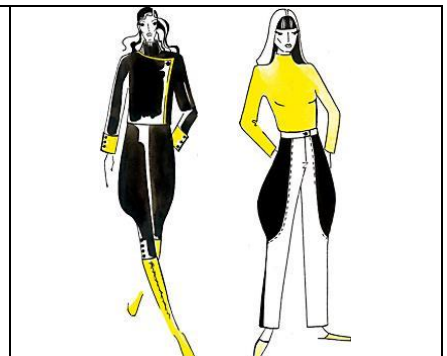
*Отметьте знаком + правильный ответ*

**14. Вытачка на чертеже основы полочки направлена от центра груди к**

- 1 -  - линии бока
- 2 -  - линии талии
- 3 -  - линии бедер
- 4 -  - линии проймы
- 5 -  - линии горловины
- 6 -  - плечевому срезу

**15. Эти брюки обязаны своим названием генералу с одноименной фамилией, который впервые их надел. Брюки на долгие годы прижились у военных, поскольку удачно подходили для заправки в сапоги. А с конца 1980-х годов эти брюки разного объема стали экстравагантной и модной частью мужского и женского костюма. Как называются эти брюки?**

*Ответ: .....*



## Технология

*Отметьте знаком + все правильные ответы*

**16. Раскладку выкройки на ткани осуществляют следующим образом:**

- 1 -  - направление долевой нити должно совпадать со стрелками на всех деталях выкройки
- 2 -  - сначала раскладывают мелкие детали, а затем крупные

- 3 -  - сначала раскладывают крупные детали, а затем мелкие  
 4 -  - детали раскладывают вплотную друг к другу  
 5 -  - между деталями оставляют промежутки, учитывающие припуски на обработку

**17. Установите соответствие между способом влажно-тепловой обработки и оборудованием, с помощью которого данный способ осуществляется**

	Способ ВТО		Оборудование
1	Гладильная поверхность перемещается по материалу при одновременном давлении на него.	А	Гладильный пресс
2	Материал сжимается между двумя гладильными греющими поверхностями без перемещения по нему этих поверхностей.	Б	Отпариватель
3	ВТО производится с помощью пара без воздействия горячей поверхности	В	Утюг

Ответ: 1 – ....., 2 – ....., 3- .....

**История костюма**

Отметьте знаком + правильный ответ

**18. На рисунке изображен женский головной убор**

- 1 -  - повойник  
 2 -  - волосник  
 3 -  - кокошник  
 4 -  - сорока  
 5 -  - кика



**Рукоделие**

Отметьте знаком + правильный ответ

**19. Номер крючка для вязания означает**

- 1 -  - длину крючка в мм  
 2 -  - толщину крючка в мм  
 3 -  - диаметр стержня крючка в мм  
 4 -  - толщину нитки для вязания данным крючком в мм  
 5 -  - длину ручки в см

**20. Установите соответствие между выполняемыми операциями при вязании крючком и их условными обозначениями**

	Выполняемая операция		Условные обозначения
1	Полустолбик	А	○
2	Воздушная петля	Б	⋈
3	Столбик с двумя накидами	В	∨
4	Рогатка из двух столбиков с накидами	Г	+
5	Столбик с тремя накидами	Д	⋈

Ответ: 1 - , 2 - , 3- , 4 - , 5 -

**21. Техника рукоделия, в процессе которого посредством специальной иглы с зазубринами и непряженой шерсти создается рисунок на ткани или войлоке, называется .....**

### Экономика

*Отметьте знаком + правильный ответ*

**22. Если расходы семьи меньше доходов, то такой бюджет называется**

- 1 -  - сбалансированным
- 2 -  - дефицитным
- 3 -  - недостаточным
- 4 -  - избыточным

### Профориентация

*Отметьте знаком + все правильные ответы*

**23. Подготовкой квалифицированных рабочих занимаются**

- 1 -  - школы
- 2 -  - колледжи
- 3 -  - институты
- 4 -  - университеты
- 5 -  - профессиональные училища
- 6 -  - академии

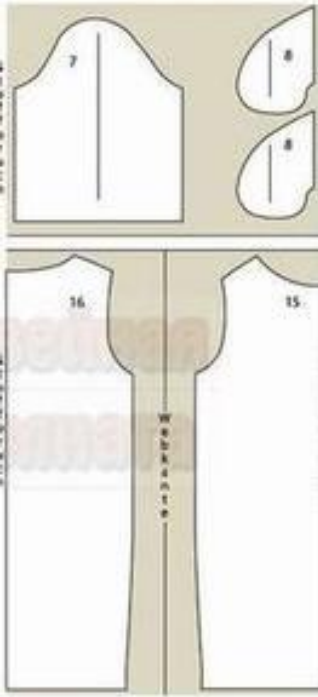
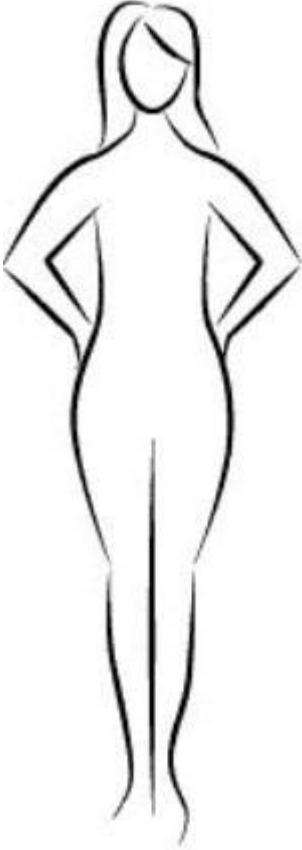
**24. Установите соответствие между профессией и ее типом**

	Тип профессии		Профессия
1	Человек-техника	А	Агроном, фермер, геолог, эколог
2	Человек-человек	Б	Программист, конструктор, бухгалтер
3	Человек-природа	В	Учитель, менеджер, официант, юрист
4	Человек-знаковая система	Г	Артист, художник, модельер, ювелир
5	Человек-художественный образ	Д	Слесарь, шофер, инженер

*Ответ: 1 - ....., 2 - ....., 3 - ....., 4 - .....*

**25. Творческое задание. Вам предложены детали кроя платья.**

1. Выполните эскиз изделия, согласно деталям кроя (вид спереди и вид сзади);
2. Сделайте описание модели платья по эскизу;
3. Предложите вариант декоративной отделки платья.
4. Предложите ткани (или волокнистый состав тканей) для этой модели платья.

Детали кроя платья	Эскиз (вид спереди)	Эскиз (вид сзади)
		

Описание модели:

Назначение \_\_\_\_\_

Силуэт \_\_\_\_\_

Детали \_\_\_\_\_

Цвет \_\_\_\_\_

Отделка \_\_\_\_\_

Ткани \_\_\_\_\_

**Оценка задания:**

Этапы работы	Эскиз платья в цвете	Описание модели платья по эскизу	Выбор декоративной отделки	Выбор ткани	Всего
Кол-во баллов макс	2	2	1	1	6
Кол-во баллов					